

列車のピークをマウス指定で MAX・LAE を即計算

列車騒音の現地調査を実施した後、LAEを計算したり、ピーク値を算出するのはとても手間がかかるものでした。

このプログラムは、メモリーカードに蓄積したデータを視覚化して、列車のピークをマウス1つで指定して、面倒だったLAEやMAXが簡単に計算できます。

このプログラムを使用することで、今まで面倒だった、列車騒音の検討がとても楽になるので、騒音調査精度の向上・報告書の品質向上につながります。

列車騒音データ処理 実績

西武線列車騒音解析	(株)PCE
小田急列車騒音解析	(株)フィールドテクノシステム
東横線列車騒音解析	(株)フィールドテクノシステム

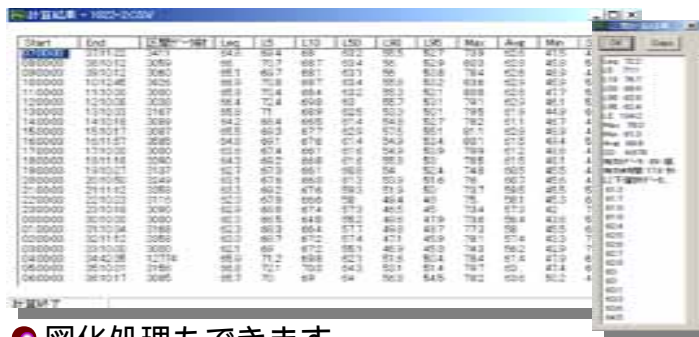
データの編集

列車騒音のピークをマウスで指定すれば、その場でピークの最大値より、10dB 確保して LAE の数値が表示されます。表示された数値は時間軸とともに保存されます。



便利な演算機能 (列車騒音・環境騒音対応)

演算機能は、列車の LAE・MAX とともに環境騒音も計算できます。環境騒音は除外したデータをのぞく1時間ピッチで Leq と Lx を計算。選択区間の計算や10分ごとの計算も可能。



図化処理もできます

無効データの区間は網がけした記録チャートイメージのアウトプットを目的に合わせて出力。1時間に1枚と20分1枚の2タイプです。

アンケート用紙

質問1 このプログラムに関心がありますか？

- 非常に関心がある
 まだ必要性はないが関心あり
 あまり関心はない

質問3 ユーザーインターフェースについて

- 使いやすそうである
 普通
 使いにくそうである

質問2 このプログラムの演算方法について。

- 便利そうである
 他にもっと演算方法が欲しい
 別の演算が良い

質問4 必要性について

- 必要性が高い
 あまり必要ではないが時々
 ほとんど使わない

その他、ご意見・ご感想をご記入ください。

お名前

ご住所 〒

お電話番号

有限会社 アクティブリサーチ

〒193-0823 東京都八王子市横川町103 ドウエルみなせビル100

電話 0426(55) 0880 FAX0426(55)0882

Email : masasan@sa.il24.net

騒音・振動の現地調査を実施した後、除外すべき騒音振動データをカットしたり、除外した後に計算をするのはとても手間がかかるものでした。又調査機器が混在し、その機器ごとの形式のデータを集計するのは、時間的にも困難でした。

このプログラムは、NL06・NL21・VM53Aデータ形式に蓄積したデータを視覚化して、除外区間をマウス1つで指定できます。また、無効とした区間を除いた毎正時の10分間の有効としたデータのLxやLeqの計算が簡単・正確にできます。

このプログラムを使用することで、今まで面倒だった、異常音カット、検討がとても楽になるので、騒音調査精度の向上につながります。

騒音データ処理 実績

環境センサ騒音解析	(株)市川環境アセス
店舗騒音調査データ解析	(株)リテイルマーケティング研究所
道路騒音騒音調査・解析	(株)SP研

機能追加

- *VM53A形式データについて対応しました!
- *正時で始められない時のデータを正時まで自動判断してデータを飛ばす機能を追加しました!

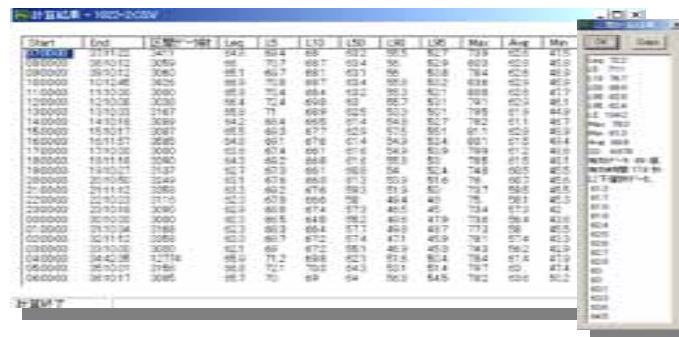
データの編集

編集画面に波形を表示し除外区間をマウスで簡単に指定できます。



便利な演算機能 (環境センサ等対応)

演算機能は、毎正時から、有効データを10分間確保して、1時間ピッチでLeqとLxを計算。選択区間の計算や10分ごとの計算も可能。計算結果はCSVファイルで表計算ソフト等で読み込み可能です。



図化処理もできます

無効データの区間は網がけした記録チャートイメージのアウトプットを目的に合わせて出力。

質問1 このプログラムに関心がありますか?

- 非常に関心がある
- まだ必要性はないが関心あり
- あまり関心はない

質問3 ユーザーインターフェースについて

- 使いやすそうである
- 普通
- 使いにくそうである

質問2 このプログラムの演算方法について。

- 便利そうである
- 他にもっと演算方法が欲しい
- 別の演算が良い

質問4 必要性について

- 必要性が高い
- あまり必要ではないが時々
- ほとんど使わない

その他、ご意見・ご感想をご記入ください。

お名前 _____

ご住所 〒 _____

お電話番号 _____

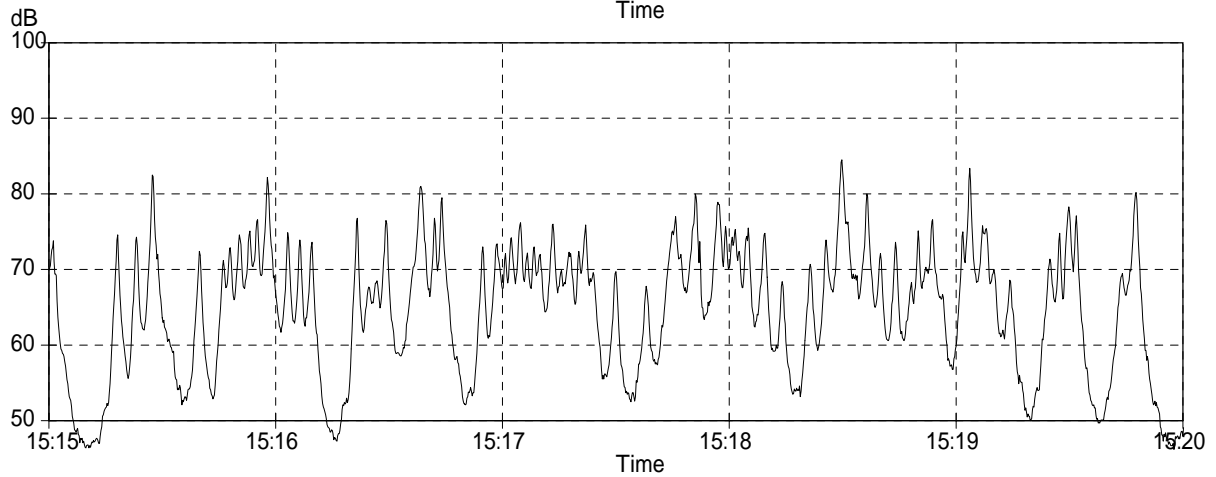
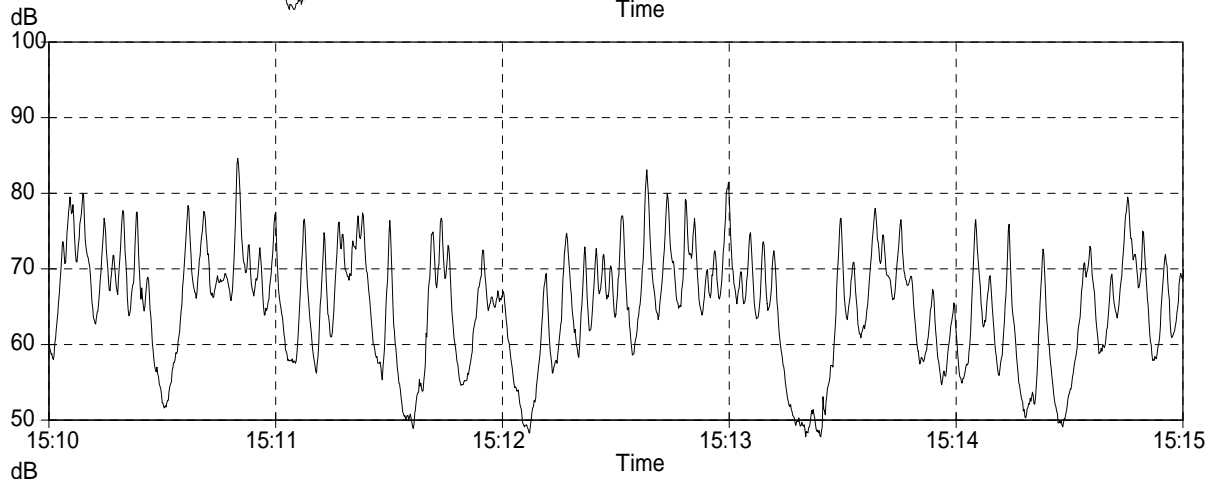
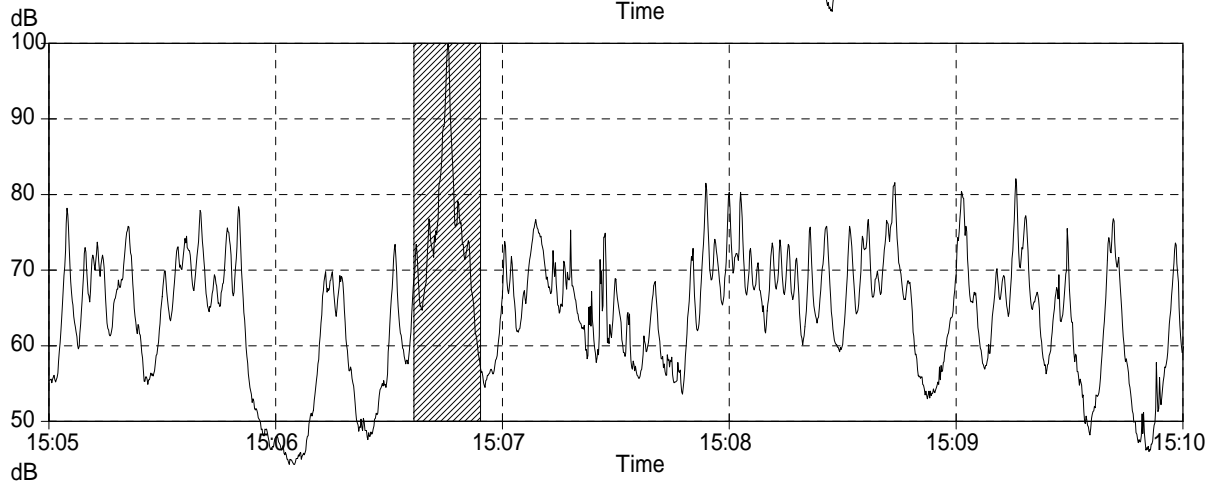
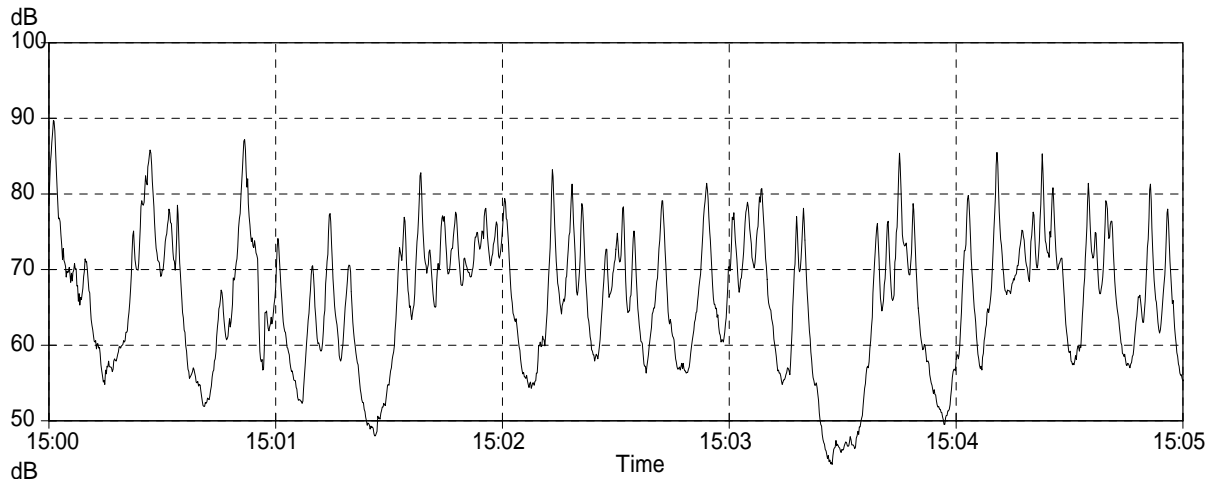
有限会社 アクティブリサーチ

〒193-0823 東京都八王子市横川町103ド威尔みなせビル100

電話 0426(55) 0880 F A X0426(55)0882

Email : masasan@sa.il24.net

調査地点: AU1_1011



*網掛けは無効データ